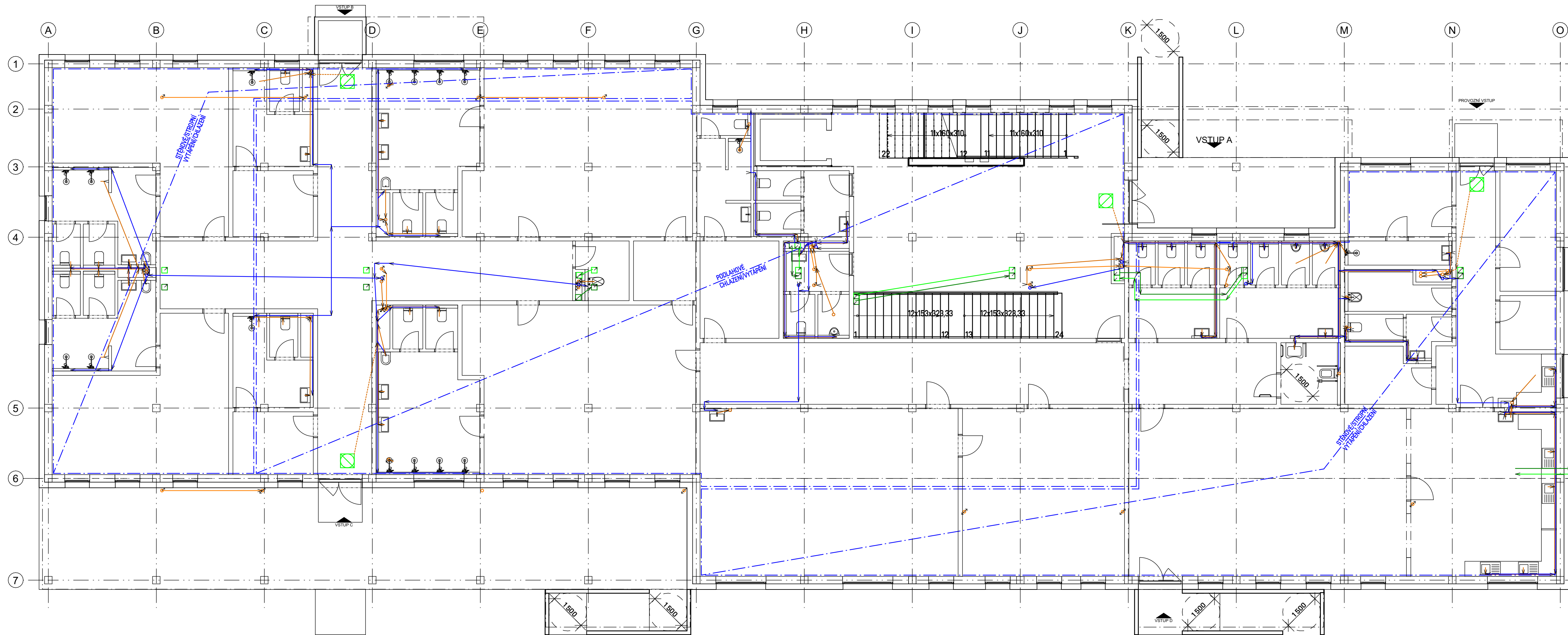


M 1:100



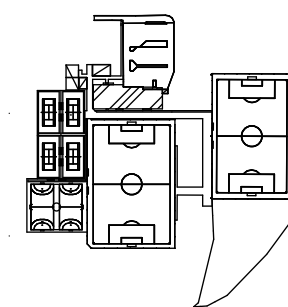
LEGENDA ČAR

- DEŠŤOVÉ POTRUBÍ (SKLON 2%)
- SPLAŠKOVÉ POTRUBÍ (SKLON 2%)
- POTRUBÍ TEPLÉ/STUDENÉ/CIRKULAČNÍ VODY
- POTRUBÍ VZDUCHOTECHNIKY PŘÍVODNÍ/ODVOD
- PODSTROPNÍ VZT JEDNOTKA
- ODVOD KONDENZÁTU PODSTROPNÍ VZT

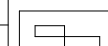
POZNÁMKY

- SCHÉMA TECHNICKÉHO PROSTŘEDÍ STAVEBNUTNO OVĚŘIT AUTORIZOVANOU OSOBOU
- V OBLASTECH UVAŽOVANÉ APLIKACE AKTIVOVANÝCH PODHLEDŮ, LZE PODMÍNĚNĚ UŽÍT TAKÉ PODLAHOVÉ VYTÁPĚNÍ, JE VŠAK POTŘEBA APLIKOVAT PROTRADONOVÁ OPATŘENÍ
- VZDY NEJDELŠÍ (HLAVNÍ) VĚTEV ODPADNÍHO POTRUBÍ BUDE VYVEDENA NAD STŘEŠNÍ ROVINU A ODVĚTRÁNA

c)				
b)				
a)				
ozn. změny	předmět změny	změnu provedl	podpis	datum



0,000 = 404,730 m.n.m., B.p.v. / SOUŘADNICOVÝ SYSTÉM JTSK

PŘEDMĚT	DIPLOMOVÁ PRÁCE			FAKULTA STAVEBNÍ Čest posazeního stavitelství
VYPRACOVAL	Bc. DANIEL SEDLÁČEK			
KONTROLOVAL	Ing. LUKÁŠ DANĚK, Ph.D.			
STAVEBNÍK	FOTBALOVÁ ASOCIACE ČESKÉ REPUBLIKY			
MÍSTO STAVBY	Ostravice 548 Ostravice 739 14 Česká republika			
NÁZEV STAVBY	Sportovní zázemí fotbalové akademie Moravskoslezského kraje			
			FORMÁT	8xA4
STAVEBNÍ OBJEKT	SO 01 HLAVNÍ BUDOVA		DATUM	11.01.2024
ČÁST	S STUDIE		STUPĚN PD	DPS
OBSAH:			MĚŘÍTKO	Č. VÝKRESU
	SCHÉMA TPS 1.NP		1:100	S.9